

**LEGENDA MIESTNOSTÍ:**

| OZNAČ. MIEST. | NÁZOV MIESTNOSTI        | PLOCHA m <sup>2</sup> | PODLAHA                                    | STENY                         | STROP                                |
|---------------|-------------------------|-----------------------|--|-------------------------------|--------------------------------------|
| 101           | Vstupná chodba          | 8,05                  | P1 Keramická dlažba                        | Tenkvrstvá stierka ker.soklík | Sádrokartón, na CD a UD profíloch    |
| 102           | Chodba                  | 9,23                  | P2 Plávajúca podlaha                       | Tenkvrstvá stierka            | Sádrokartón, na CD a UD profíloch    |
| 103           | Obývačka s kuchynkou    | 38,36                 | P2 Plávajúca podlaha                       | Tenkvrstvá stierka            | Sádrokartón, na CD a UD profíloch    |
| 104           | Pracovňa                | 15,75                 | P2 Plávajúca podlaha                       | Tenkvrstvá stierka            | Sádrokartón, na CD a UD profíloch    |
| 105           | WC, Technická miestnosť | 3,41                  | P2 Plávajúca podlaha                       | Tenkvrstvá stierka            | Sádrokartón, na CD a UD profíloch    |
| 106           | Kúpeľňa                 | 9,93                  | P1 Keramická dlažba                        | Keramický obklad              | Vodeodolný SDK, na CD a UD profíloch |
| 107           | Šatník                  | 5,25                  | P2 Plávajúca podlaha                       | Tenkvrstvá stierka            | Sádrokartón, na CD a UD profíloch    |
| 108           | Spálňa                  | 12,91                 | P2 Plávajúca podlaha                       | Tenkvrstvá stierka            | Sádrokartón, na CD a UD profíloch    |
| 109           | Detská izba             | 11,52                 | P1 Plávajúca podlaha                       | Tenkvrstvá stierka            | Sádrokartón, na CD a UD profíloch    |
| 110           | Detská izba             | 10,50                 | P1 Plávajúca podlaha                       | Tenkvrstvá stierka            | Sádrokartón, na CD a UD profíloch    |
| 111           | Špajza                  | 3,76                  | P1 Plávajúca podlaha                       | Tenkvrstvá stierka            | Sádrokartón, na CD a UD profíloch    |
| 112           | Terasa                  | 17,50                 | P3 spevnená plocha zhutnený štrk fr.8-32mm |                               |                                      |
| 113           | Terasa                  | 13,00                 | P3 spevnená plocha zhutnený štrk fr.8-32mm |                               |                                      |

Plocha celkom 157,25 m<sup>2</sup>

**LEGENDA MATERIÁLOV:**

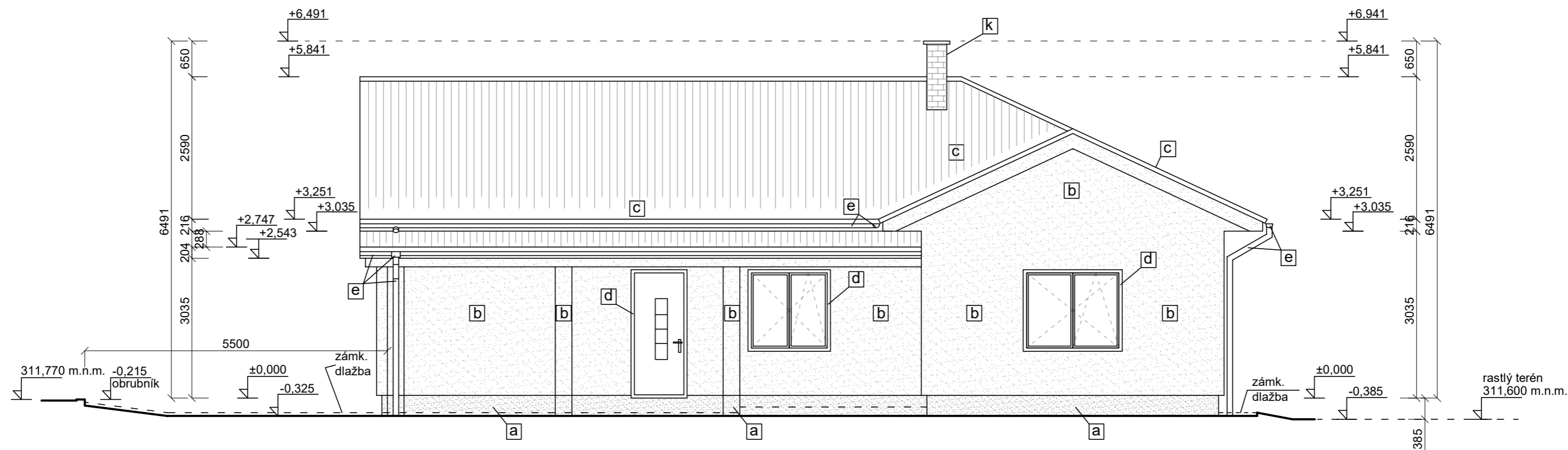
- Obvodové murivo YTONG STANDARD hr. 300mm
- Nosné interiérové murivo YTONG STATIK hr. 200 mm
- Priečkové murivo YTONG KLASIK hr. 125 mm, 150mm
- Zateplenie EPS 70 hr. 200mm
- Minerálna vata ISOVER (KNAUF)
- Betón C16/20 (B20)
- Betón C16/20 (B20), Debniace tvárnice
- EPS 100, Styrodur
- Zhutnený štrkový násyp

±0,000 = 311,985 m.n.m.

Cestný obrubník = 311,770 m.n.m.

**POZNÁMKA** - projekt je vypracovaný pre stavebné povolenie

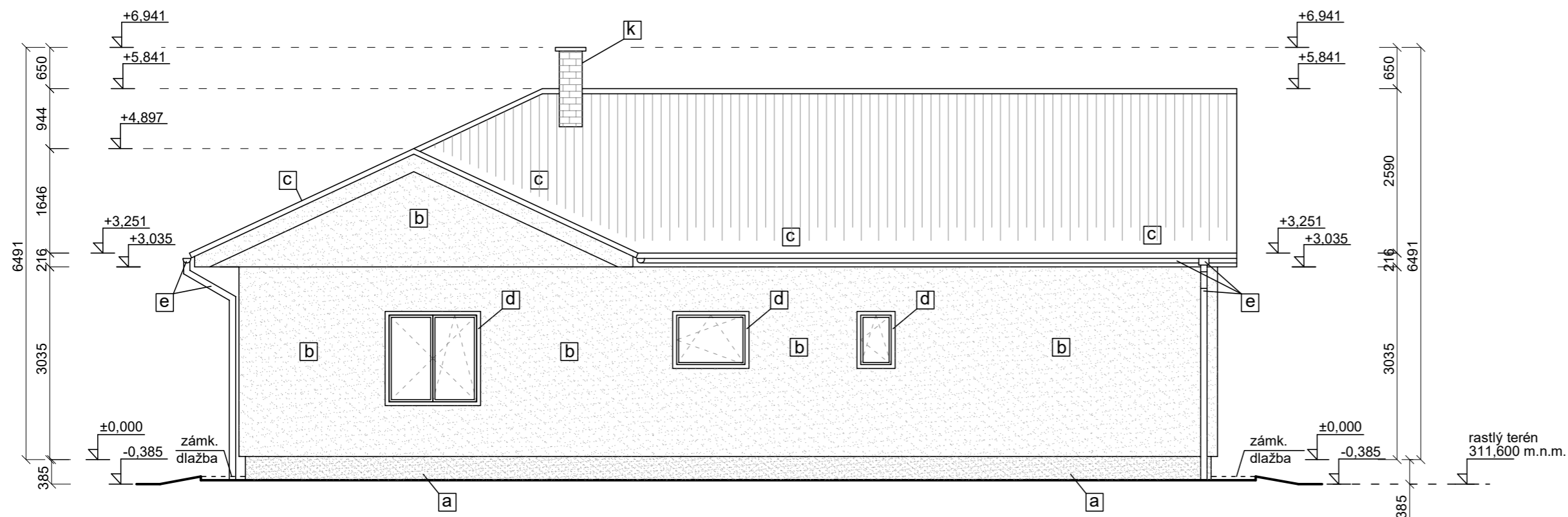
|   |                                   |
|---|-----------------------------------|
| INVESTOR: INTERIERDVERE REALITY S.R.O., J. JESENSKÉHO 4703, 960 01 ZVOLEN                             |                                   |
| ZODP. PROJEKTANT: ING. KOLLÁR IVAN, OSLOBODITEĽOV 2681/100, 96221 LIESKOVEC                           |                                   |
| MIESTO STAVBY: HRONSEK  | STUPEŇ: DSP                       |
| PARCELA ČÍSLO: 241/8, 339/15, 339/24 KÚ: HRONSEK VÚC: BB  | DÁTUM: 01/2023                    |
| NÁZOV STAVBY:<br>IBV HRONSEK - NA PAŽITI - výstavba rodinných domov, Hronsek<br>RODINNÝ DOM SO 02 - G | FORMÁT: 2A4<br>PROFESIA: ARCH.    |
| NÁZOV VÝKRESU:<br><b>Pôdorys 1.NP</b>   | MIERKA: 1: 75<br>ČÍS. VÝKRESU: 04 |



- [a] sokel - extrudovaný polystyrén XPS, arm. sieťka do stav. lepidla, farba šedá
- [b] fasáda, stípy z DT30 - omietka akrylátová, farba biela so zrnom
- [c] strešná krytina - betónová škridla, farba bude dodatočne upresnená
- [d] okenné a dverné výplne plastové, farba antracit (exteriér), biela (interiér)
- [e] klampiarske výrobky z pozinkovaného plechu, farba podľa strešnej krytiny
- [K] komín Schiedel - omietka akrylátová, farba biela so zrnom

POZNÁMKA - projekt je vypracovaný pre stavebné povolenie

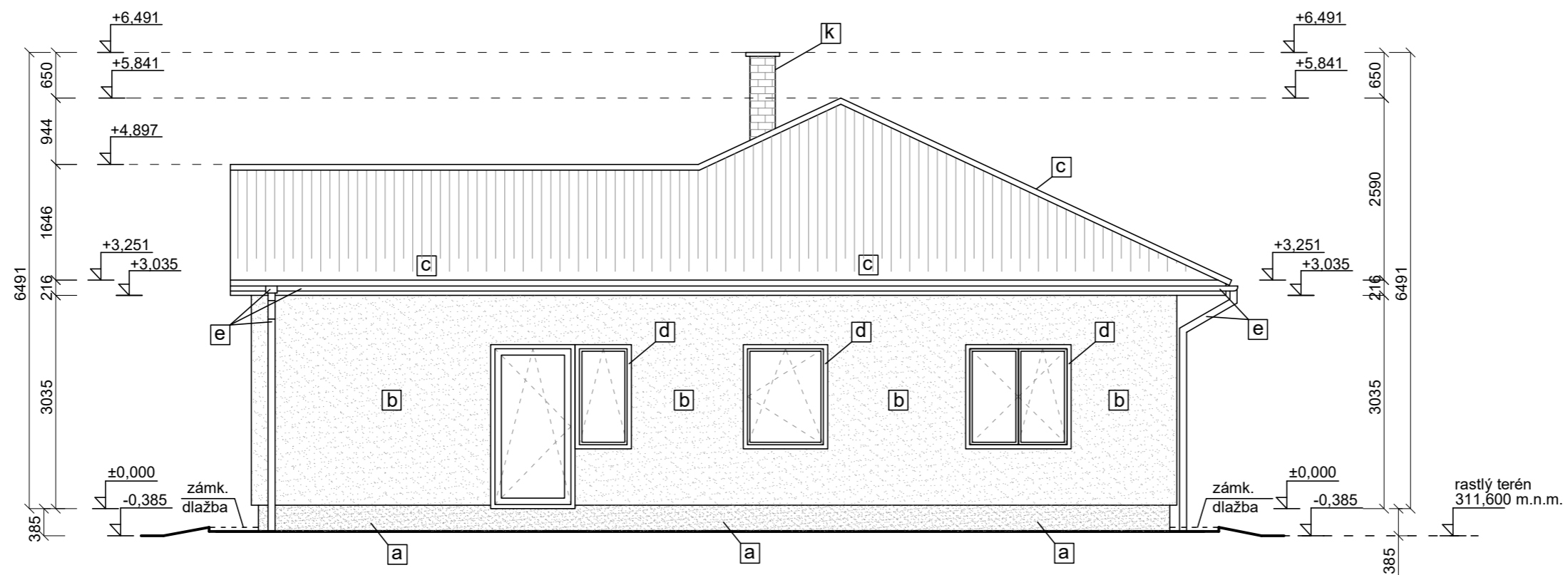
|   |                                   |
|---|-----------------------------------|
| INVESTOR: INTERIERDVERE REALITY S.R.O., J. JESENSKÉHO 4703, 960 01 ZVOLEN                             |                                   |
| ZODP. PROJEKTANT: ING. KOLLÁR IVAN, OSLOBODITEĽOV 2681/100, 96221 LIESKOVEC                           |                                   |
| MIESTO STAVBY: HRONSEK  | STUPEŇ: DSP                       |
| PARCELA ČÍSLO: 241/8, 339/15, 339/24 KÚ: HRONSEK VÚC: BB  | DÁTUM: 01/2023                    |
| NÁZOV STAVBY:<br>IBV HRONSEK - NA PAŽITI - výstavba rodinných domov, Hronsek<br>RODINNÝ DOM SO 02 - G | FORMÁT: 2A4<br>PROFESIA: ARCH.    |
| NÁZOV VÝKRESU:<br>Pohľad južný  | MIERKA: 1: 75<br>ČÍS. VÝKRESU: 09 |



- [a] sokel - extrudovaný polystyrén XPS, arm. sieťka do stav. lepidla, farba šedá
- [b] fasáda, stípy z DT30 - omietka akrylátová, farba biela so zrnom
- [c] strešná krytina - betónová škridla, farba bude dodatočne upresnená
- [d] okenné a dverné výplne plastové, farba antracit (exteriér), biela (interiér)
- [e] klampiarske výrobky z pozinkovaného plechu, farba podľa strešnej krytiny
- [K] komín Schiedel - omietka akrylátová, farba biela so zrnom

POZNÁMKA - projekt je vypracovaný pre stavebné povolenie

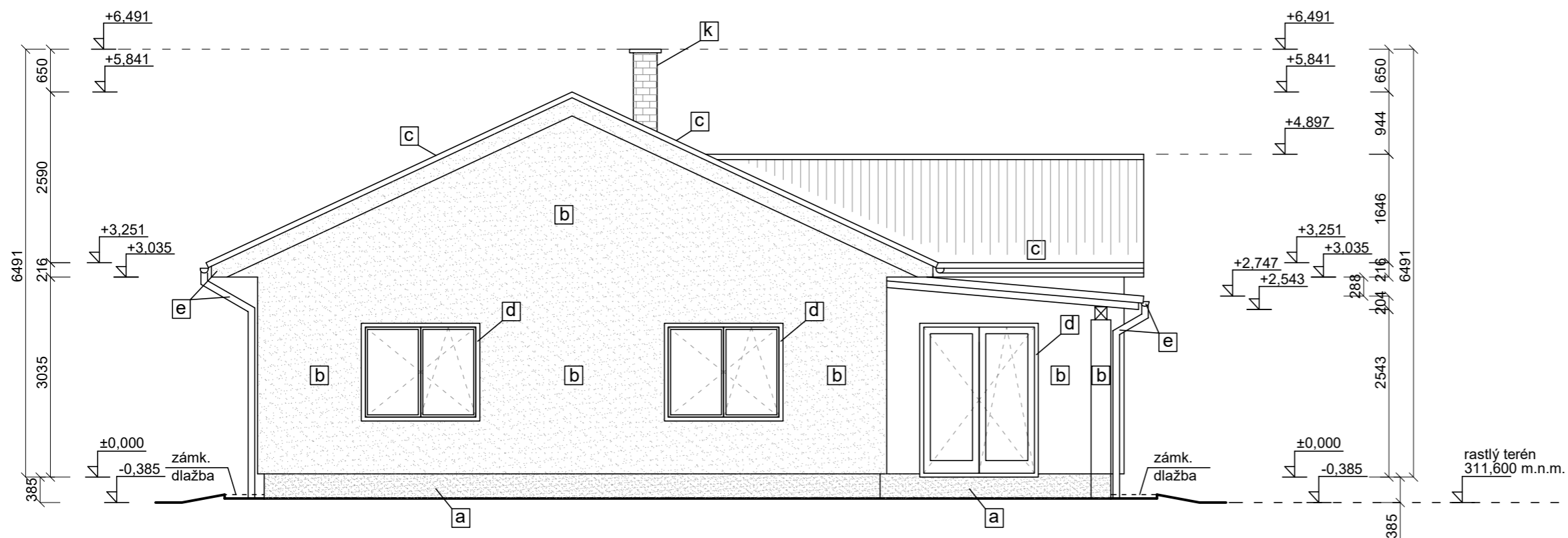
|   |                                   |
|---|-----------------------------------|
| INVESTOR: INTERIERDVERE REALITY S.R.O., J. JESENSKÉHO 4703, 960 01 ZVOLEN                             |                                   |
| ZODP. PROJEKTANT: ING. KOLLÁR IVAN, OSLOBODITEĽOV 2681/100, 96221 LIESKOVEC                           |                                   |
| MIESTO STAVBY: HRONSEK  | STUPEŇ: DSP                       |
| PARCELA ČÍSLO: 241/8, 339/15, 339/24 KÚ: HRONSEK VÚC: BB  | DÁTUM: 01/2023                    |
| NÁZOV STAVBY:<br>IBV HRONSEK - NA PAŽITI - výstavba rodinných domov, Hronsek<br>RODINNÝ DOM SO 02 - G | FORMÁT: 2A4<br>PROFESIA: ARCH.    |
| NÁZOV VÝKRESU:<br>Pohľad severný  | MIERKA: 1: 75<br>ČÍS. VÝKRESU: 11 |



- a** sokel - extrudovaný polystyrén XPS, arm. sieťka do stav. lepidla, farba šedá
- b** fasáda, stĺpiky z DT30 - omietka akrylátová, farba biela so zrnom
- c** strešná krytina - betónová škridla, farba bude dodatočne upresnená
- d** okenné a dverné výplne plastové, farba antracit (exteriér), biela (interiér)
- e** klampiarske výrobky z pozinkovaného plechu, farba podľa strešnej krytiny
- K** komín Schiedel - omietka akrylátová, farba biela so zrnom

POZNÁMKA - projekt je vypracovaný pre stavebné povolenie

|   |                                   |
|---|-----------------------------------|
| INVESTOR: INTERIERDVERE REALITY S.R.O., J. JESENSKÉHO 4703, 960 01 ZVOLEN                             |                                   |
| ZODP. PROJEKTANT: ING. KOLLÁR IVAN, OSLOBODITEĽOV 2681/100, 96221 LIESKOVEC                           |                                   |
| MIESTO STAVBY: HRONSEK  | STUPEŇ: DSP                       |
| PARCELA ČÍSLO: 241/8, 339/15, 339/24 KÚ: HRONSEK VÚC: BB  | DÁTUM: 01/2023                    |
| NÁZOV STAVBY:<br>IBV HRONSEK - NA PAŽITI - výstavba rodinných domov, Hronsek<br>RODINNÝ DOM SO 02 - G | FORMÁT: 2A4<br>PROFESIA: ARCH.    |
| NÁZOV VÝKRESU:<br>Pohľad východný   | MIERKA: 1: 75<br>ČÍS. VÝKRESU: 10 |



- [a] sokel - extrudovaný polystyrén XPS, arm. sieťka do stav. lepidla, farba šedá
- [b] fasáda, stípičky z DT30 - omietka akrylátová, farba biela so zrnom
- [c] strešná krytina - betónová škridla, farba bude dodatočne upresnená
- [d] okenné a dverné výplne plastové, farba antracit (exteriér), biela (interiér)
- [e] klampiarske výrobky z pozinkovaného plechu, farba podľa strešnej krytiny
- [K] komín Schiedel - omietka akrylátová, farba biela so zrnom

POZNÁMKA - projekt je vypracovaný pre stavebné povolenie

|   |                                   |
|---|-----------------------------------|
| INVESTOR: INTERIERDVERE REALITY S.R.O., J. JESENSKÉHO 4703, 960 01 ZVOLEN                             |                                   |
| ZODP. PROJEKTANT: ING. KOLLÁR IVAN, OSLOBODITEĽOV 2681/100, 96221 LIESKOVEC                           |                                   |
| MIESTO STAVBY: HRONSEK  | STUPEŇ: DSP                       |
| PARCELA ČÍSLO: 241/8, 339/15, 339/24 KÚ: HRONSEK VÚC: BB  | DÁTUM: 01/2023                    |
| NÁZOV STAVBY:<br>IBV HRONSEK - NA PAŽITI - výstavba rodinných domov, Hronsek<br>RODINNÝ DOM SO 02 - G | FORMÁT: 2A4<br>PROFESIA: ARCH.    |
| NÁZOV VÝKRESU:<br>Pohľad západný  | MIERKA: 1: 75<br>ČÍS. VÝKRESU: 08 |